



WILHELMSHILFE⁺

Ihr Partner für Pflege und Betreuung im Alter



www.wilhelmshilfe.de

**Unsere Leistungen
auf einen Blick**



Der Verein Wilhelmshilfe wurde 1839 gegründet, ist als gemeinnützig anerkannt und ist Mitglied des Diakonischen Werkes Württemberg.



WILHELMSHILFE⁺
**Herzlich
Willkommen!**



Die Wilhelmshilfe

Mit einem breiten Unterstützungsangebot ist die Wilhelmshilfe e.V. für Sie und Ihre Angehörigen da.

Von der ambulanten und stationären Pflege über Tagespflege, Kurzzeitpflege, Betreuungsgruppen, verschiedene Wohnformangebote (Wohnen für Senioren, Seniorenwohngemeinschaft, Wohnen im Alter 4.0), Hausnotruf, Mittagstisch und vieles mehr.

Wir sind Ihr kompetenter Partner für ein selbstbestimmtes und würdiges Leben im Alter.

Die Wilhelmshilfe ist Mitglied im Verbund der Diakonie. Unsere Haltung und unser Tun sind durch christliche Werte geprägt. Jede*r Mitarbeiter*in der Wilhelmshilfe unterstützt Sie im Alltag dort, wo Sie sich über Hilfe freuen. Ein gutes Lebensgefühl, ein respektvolles menschliches Miteinander und ein Klima gegenseitigen Vertrauens für alle Beteiligten kennzeichnet das Leben und Arbeiten in der Wilhelmshilfe.

Unser fachliches Handeln berücksichtigt die Würde der Betroffenen und orientiert sich an den Lebensgewohnheiten des Einzelnen. Das Ziel unserer ganzheitlichen aktivierenden Pflege ist die Förderung und der Erhalt der vorhandenen Fähigkeiten pflegebedürftiger Menschen. Dies stellt so viel Selbstbestimmung wie möglich sicher.



PFLEGE & UNTERSTÜTZUNG ZU HAUSE

- 04** Ambulanter Pflegedienst
- 05** Tagespflege

PFLEGE IN UNSEREN HÄUSERN

- 06** Stationäre Pflege
- 07** Kurzzeitpflege

WOHNEN FÜR SENIOREN

- 08** Seniorenwohnungen
- 08** Seniorenwohngemeinschaft Bartenbach
- 09** Wohnen im Alter 4.0 - Atrium Bartenbach

HAUSNOTRUF

- 10** Hausnotruf & Dialog Center

ESSEN

- 11** Hauseigene Küche
- 11** Offener Mittagstisch & Café

WILHELMSHILFE ALS ARBEITGEBER

- 12** Ihr Arbeitsplatz
- 13** Ausbildung

HIER FINDEN SIE UNS

- 14-15** Adressen und Standorte
- 16** 24 h Service-Rufnummer



Ambulanter Dienst

Pflege und Hilfe in Ihrem Zuhause

Sie suchen Unterstützung, Entlastung und Pflege für daheim? Damit Sie auch weiter in Ihren eigenen vier Wänden bestens versorgt sind?

Egal, ob Hilfe im Haushalt, Betreuung oder Pflege - wir kommen gerne zu Ihnen und unterstützen Sie genau da, wo Sie Bedarf haben.

Für Ihre Sicherheit zuhause rund um die Uhr sorgt unser Hausnotruf. (Infos dazu finden Sie auf Seite 10).

Wenn Sie Gesellschaft und eine aktivierende Betreuung außerhalb suchen, dann freuen wir uns darauf, Sie in einer unserer Tagesgruppen zu begrüßen.

Beratung:

Wir beraten Sie gerne individuell zu Ihrem Leistungsanspruch und den unterschiedlichen Finanzierungsmöglichkeiten.

⊕ Infos unter:

07161 / 98444-5561 · E-Mail: sst@wilhelmshilfe.de

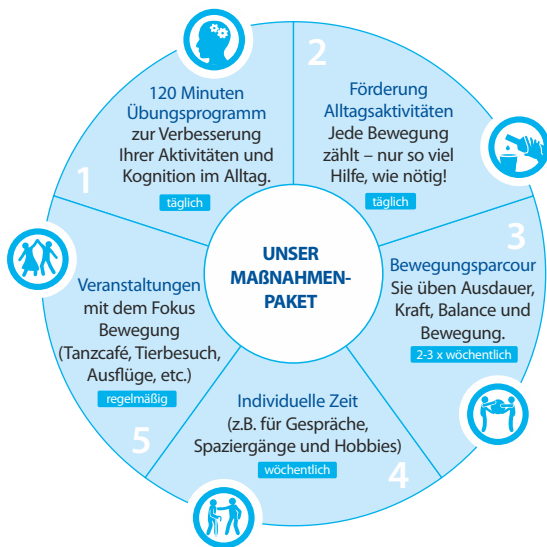


Tagespflege

Begegnung und Entlastung

Wenn Ihre Pflege zuhause tagsüber nicht gewährleistet ist, oder Sie Gemeinschaft erleben möchten, begrüßen wir Sie gerne als Gast in einer unserer Tagespflegeeinrichtungen. Gemeinsame Mahlzeiten und ein Fahrdienst gehören neben vielseitigen Beschäftigungsangeboten dazu. Wir sind Experten im Umgang mit Menschen mit Demenz und gehen sehr individuell auf Ihre Bedarfe ein.

Mit unserem Konzept **Tagespflege in Bewegung** fördern und erhalten wir Ihre geistige und körperliche Mobilität und Alltagskompetenzen. So unterstützen wir Sie darin, möglichst lange zuhause wohnen zu können und entlasten Ihre pflegenden Angehörigen.





Stationäre Pflege

Ihr Wohlfühlen ist uns wichtig

Sie suchen einen Platz, an dem Sie sicher und geborgen leben können? Die bestmögliche Versorgung und eine freundliche, aktivierende Betreuung erleben pflegebedürftige Menschen rund um die Uhr in unseren Pflegeeinrichtungen. Unseren Mitarbeiter*innen liegt Ihr Wohlbefinden und Ihre Lebensqualität am Herzen.

Wir leben einen hohen Qualitätsstandard und gehen auf Ihre Bedarfe und Gewohnheiten ein.

Ihr Zimmer gestalten Sie ganz persönlich, so dass Sie sich hier vertraut und wohl fühlen.

Miteinander statt alleine

Gemeinsam mit anderen Bewohner*innen leben Sie in kleinen Wohnbereichen zusammen. Im Essbereich Ihrer Wohngruppe können Sie Mahlzeiten gemeinsam einnehmen oder einem geselligen Kaffeekränzchen am Nachmittag beiwohnen. Unsere Betreuungskräfte bieten Ihnen ein aktivierendes, buntes Programm zur Gesundheitsförderung und Freizeitgestaltung an.



Kurzzeitpflege

Entlastung für Ihre Angehörigen

Sie können sich nach einem Krankenhausaufenthalt nicht alleine versorgen und benötigen Pflege in einer Einrichtung auf Zeit?

Sie leben daheim, sind pflegebedürftig und Ihre Betreuung kann für einen bestimmten Zeitraum nicht sichergestellt werden?

Wir springen gerne ein und übernehmen Ihre individuelle Pflege in einer unserer stationären Pflegeeinrichtungen.



Wohnen für Senioren

Seniorenwohnungen

Sie möchten selbstständig wohnen - mit der Sicherheit, einer guten Unterstützung bei Bedarf? Dann ist eine Seniorenwohnung an unseren 11 Standorten im Landkreis Göppingen der ideale Lebensort für Ihr Älterwerden.

Das bieten wir Ihnen:

Barrierefreies Wohnen in einer gepflegten Umgebung mit einem attraktiven Veranstaltungsprogramm.

Sie wohnen in Ihrer selbst möblierten Wohnung meist mit Balkon oder Terrasse.

An jedem Standort sind freundliche und kompetente Mitarbeiter*innen in Beratungsbüros vor Ort für Sie und Ihr Anliegen ansprechbar. Wir bieten Ihnen über unseren ambulanten Dienst pflegerische und hauswirtschaftliche Leistungen zu Ihrer Entlastung und Unterstützung an. Für Notfälle ist in jeder Wohnung ein Hausnotrufgerät vorhanden.

Seniorenwohngemeinschaft Bartenbach

Sie möchten nicht alleine leben, sondern eingebunden sein in eine familiäre Struktur? Ihre jetzige Wohnung ist Ihnen zu groß? Sie können sich vorstellen mit anderen zu leben, zu wohnen und einen Haushalt gemeinschaftlich zu führen? Mit der Möglichkeit sich in Ihren eigenen privaten Bereich zurückziehen zu können? Dann bietet Ihnen die betreute Seniorenwohngemeinschaft in Bartenbach ein gutes Miteinander.



Wohnen im Alter 4.0 (Standort Bartenbach)

Die moderne Wohnform mit interaktivem Gebäude- und Assistenzsystem

- ⊕ Sie wohnen in hochwertig ausgestatteten, barrierefreien, 2-Zimmer-Wohnungen mit 24-Stunden Hausnotruf.
- ⊕ Die digitale Technikausstattung sorgt für Ihre Sicherheit und Ihren Komfort.
- ⊕ PAUL - unsere intelligente Software unterstützt Ihren Alltag individuell (z.B. durch bewegungs-sensorengesteuerte Notrufauslösung).
- ⊕ PAUL sichert Ihnen ein selbstständiges Wohnen zu Hause, auch bei mehr Pflegebedarf. Steuerung von Funktionen wie Rollläden und Licht sind über das Tablet möglich.
- ⊕ Rund-um-Komplett Angebot an ambulanten Leistungen durch unseren ambulanten Dienst.



Hausnotruf

Sicherheit in den eigenen vier Wänden: Hilfe auf „Knopfdruck“

Sie möchten in Ihren eigenen vier Wänden die Gewissheit haben, dass Sie im Notfall auf „Knopfdruck“ sofort Hilfe bekommen?

Mit dem Hausnotruf stellen wir Ihnen eine Art Rufanlage und einen mobilen Funkfinger zur Verfügung. Damit stehen Sie im Ernstfall sofort im Sprechkontakt mit uns. Sie können von jeder Stelle Ihrer Wohnung aus direkt mit den Mitarbeiter*innen des Hausnotrufs sprechen. Bis Hilfe bei Ihnen vor Ort eintrifft, bleiben unsere Mitarbeiter*innen die ganze Zeit über mit Ihnen in Kontakt.

Dialog Center mit Hausnotrufzentrale Service-Ruf 07161 / 968600

Unser Dialog Center ist ein technisch modernst ausgestattetes Informations-, Beratungs- und Koordinationszentrum.

- ✔ Wir geben 24 Stunden täglich, 7 Tage die Woche Serviceauskünfte zu allen Angeboten der Wilhelmshilfe.
- ✔ Wir sind Hausnotrufanbieter und Ansprechpartner für zahlreiche Pflegeeinrichtungen, Diakonie und Sozialstationen.
- ✔ In einem Notfall vermitteln wir rund um die Uhr Hilfe und verständigen Angehörige, Hausarzt, Pflegedienst oder Rettungsdienst. Die Mitarbeitenden unseres Pflegenotdienstes sind ausschließlich ausgebildete Fachkräfte.



Essen

Hauseigene Küche - lassen Sie sich von uns verwöhnen

In unserer modernen, hauseigenen Küche am Standort Bartenbach werden alle Speisen mit dem nährstoffschonenden Cook & Chill-Verfahren produziert. So bleiben wichtige Vitamine und Nährstoffe erhalten. Wir legen allergrößten Wert darauf, qualitativ hochwertige, gesunde und hygienisch einwandfreie Produkte herzustellen. Bei unserem vielfältigen Angebot achten wir auf saisonale und regionale Produkte.

Wir bilden auch zum Koch/zur Köchin aus!

Mittagstisch & Café

Der offene Mittagstisch und das Kaffee- und Kuchenangebot im Café der Pflegeeinrichtung Bartenbach bieten:

- ⊕ täglich wechselnde leckere Menüs mit schmackhaften Suppen und tollen Desserts.
- ⊕ Kuchen, Kaffee-Köstlichkeiten, leckere Tees und erfrischende Getränke.

Genießen Sie unser kulinarisches Angebot bei gutem Wetter auf unserer Sonnenterrasse.



Die Wilhelmshilfe als Arbeitgeber

- ⊕ Sie sind auf der Suche nach einer guten Arbeitsatmosphäre und einem wertschätzenden Miteinander?
- ⊕ Nach einer fairen tariflichen Bezahlung, Weiterbildungsmöglichkeiten und Aufstiegschancen?
- ⊕ Sie müssen Ihre Familien- und Lebensphase mit Ihrem Job unter einen Hut bringen und zeitlich verlässlich planen können?
- ⊕ Sie wollen nach einer Auszeit zurück in die Pflege oder bei einem neuen Arbeitgeber einsteigen?
- ⊕ Sie möchten in Entscheidungsfindungen eingebunden sein?

Dann sind Sie bei uns genau richtig.

Sie bringen Freude an Ihrem Beruf, Fachkompetenz und Motivation mit.

- ✔ Für faire Rahmenbedingungen sorgen wir.
- ✔ Flache Hierarchien, ein guter Draht zum Vorgesetzten und sehr gute Aufstiegsmöglichkeiten sind bei uns selbstverständlich.

⊕ **Infos unter: 07161 / 6726-1025
bewerbung@wilhelmshilfe.de**





Ausbildung

Du bist auf der Suche nach einem Beruf der Sinn macht?
Du möchtest Menschen etwas geben und viel zurück-
bekommen? Du willst etwas bewirken und suchst Freiräume
zum Gestalten?
Dann bist Du bei uns genau richtig.

Wir bieten eine Ausbildung zum/zur:

- ⊕ Pflegefachfrau/Pflegefachmann (m/w/d)
- ⊕ Pflegeassistenz/Pflegehelfer*in (m/w/d)
- ⊕ Hauswirtschafter*in (m/w/d)
- ⊕ Koch/Köchin (m/w/d)

Wir zahlen nach Tarif (AVR-Württemberg) und bieten bei
erfolgreichem Ausbildungsabschluss und entsprechender
fachlicher Eignung eine Übernahmeperspektive. Außerdem
ermöglichen wir Dir Weiterqualifizierungsmöglichkeiten zur
Führungskraft oder zum Fachexperten.

Mach Karriere als Mensch mit krisensicheren
Berufsaussichten!

Bachelor- und Masterstudierende aufgepasst:

- ✔ Wir bieten laufend Plätze fürs
Praxissemester und Praktika an.

⊕ **Infos unter: 07161 / 6726-1025**
bewerbung@wilhelmshilfe.de



Hier finden Sie uns

1

Geschäftsführung, Zentrale Verwaltung

Telefon 07161 6726-1011
info@wilhelmshilfe.de

1

Dialog Center

Telefon 07161 6726-1884
Serviceruf (24h)
07161 968600
info@wilhelmshilfe.de

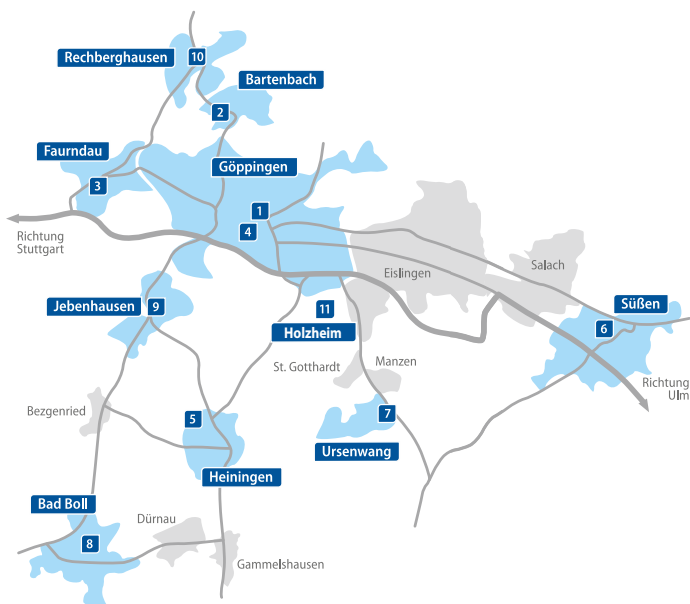
1

Verwaltung Wohnen für Senioren (Villa Vogt)

Telefon 07161 6726-1883
info@wilhelmshilfe.de

Wilhelmshilfe e.V. · Hohenstaufenstraße 4 · 73033 Göppingen

Ihr Platz für Pflege und Betreuung im Alter



Wohnen für Senioren

1

Göppingen

- Poststraße 3
- Hohenstaufenstraße 2/1
- Dr.-Alfred-Schwab-Platz 1

2

Bartenbach

- Wichernweg 1

3

Faurndau

- Beckhstraße 21

6

Süßen

- Lange Str. 27-29
- Jahnstr. 53

7

Ursenwang

- Ulmenweg 8-12

8

Bad Boll

- Blumhardtweg 30

9

Jebenhausen

- Mittenfeldstraße 47

10

Rechberghausen

- Am Schlossmarkt 4

11

Holzheim

- Karl-Weber-Straße 22

Pflegeeinrichtungen

1 Pflegeeinrichtung Göppingen

Hohenstaufenstraße 4
73033 Göppingen
Telefon 07161 6726-1131
ph-goepplingen@wilhelmshilfe.de

2 Pflegeeinrichtung Bartenbach

Wichernweg 1
73035 GP-Bartenbach
Telefon 07161 91123-3110
ph-bartenbach@wilhelmshilfe.de

Tagespflege Bartenbach

Telefon 07161 91123-3445

Zentralküche

Telefon 07161 91123-3530
k.scheirich@wilhelmshilfe.de

Café Bartenbach

Telefon 07161 91123-3140

3 Pflegeeinrichtung Faurndau

Beckhstraße 21
73035 GP-Faurndau
Telefon 07161 95680-2110
ph-faurndau@wilhelmshilfe.de

4 Pflegeeinrichtung Göppingen/ Karlshof

Gartenstraße 13
73033 Göppingen
Telefon 07161 92476-1510
ph-karlshof@wilhelmshilfe.de

5 Pflegeeinrichtung Heiningen

Schubartstraße 20
73092 Heiningen
Telefon 07161 94345-6110
ph-heiningen@wilhelmshilfe.de

6 Pflegeeinrichtung Süßen

Lange Straße 23-25
73079 Süßen
Telefon 07162 4094-4180
ph-suessen@wilhelmshilfe.de

Tagespflege Süßen

Telefon 07162 4094-4475

7 Pflegeeinrichtung Ursenwang

Buchenrain 4
73037 GP-Ursenwang
Telefon 07161 98444-5110
ph-ursenwang@wilhelmshilfe.de

7 Ambulanter Dienst

Ulmenweg 8
73037 GP-Ursenwang
Telefon 07161 98444-5561
sst@wilhelmshilfe.de



WILHELMSHILFE[⊕]

Rund um die Uhr für Sie erreichbar

⊕ www.wilhelmshilfe.de



24h Service-Rufnummer

Für Informationen & Auskünfte sind wir rund um die Uhr für Sie da:

- ☎ 07161 / 96 86 00
- ✉ E-Mail: info@wilhelmshilfe.de
- 🌐 www.wilhelmshilfe.de