



WILHELMSHILFE⁺

TAGESPFLEGE IN BEWEGUNG



www.wilhelmshilfe.de

- **Wir fördern und erhalten Ihre Bewegung und Alltagskompetenzen**
- **Wir entlasten Ihre pflegenden Angehörigen**



TAGESPFLEGE IN BEWEGUNG

- ✓ **Daheim ist einfach daheim**
 - Sie wollen so lange als möglich zuhause wohnen bleiben?
- ✓ **Im Alltag merken Sie, dass:**
 - Sie sich nicht mehr so leicht wie früher bewegen und schneller erschöpft sind
 - Alltagstätigkeiten beschwerlicher werden
 - Sie weniger Appetit und Durst haben
 - Sie zunehmend vergesslicher werden
- ✓ **Sie arrangieren sich**
 - Aber: Durch Einbußen bei der Bewegung und der Kognition steigt Ihr Risiko pflegebedürftig zu werden.
- ✓ **Sie können aktiv etwas dagegen tun!**
 - Bewegung ist das A und O für Ihre Gesundheit. Sie trägt zu Ihrer Selbstständigkeit und Lebensqualität bei. Das ist das Ziel unseres Konzepts von "Tagespflege in Bewegung".
- ✓ **Ja, aber – das hört sich ziemlich anstrengend an. Kann ich da mithalten?**
 - Ja, denn wir schauen gemeinsam mit Ihnen, was noch geht und passen unser Programm Ihren Fähigkeiten an.
- ➔ **Haben Sie Lust, unser Angebot und uns kennenzulernen?**

Wir laden Sie herzlich ein, einen Tag mit uns in Bewegung zu sein - kostenfrei und unverbindlich.



Der Verein Wilhelmshilfe wurde 1839 gegründet, ist als gemeinnützig anerkannt und ist Mitglied des Diakonischen Werkes Württemberg.



Bewegung kann bis ins hohe Alter erhalten und gefördert werden und muss Spaß machen!

DAS IST UNSER KONZEPT

1. Schritt

Wir schätzen Ihre Mobilität neu ein. Darauf basierend beraten wir Sie individuell zu Ihren spezifischen Bedarfen (z.B. Wohnraumberatung, Hilfsmittel, Medikamente) und vermitteln Ihnen den Kontakt zu entsprechenden Fachberatungen.

+ Training für zuhause

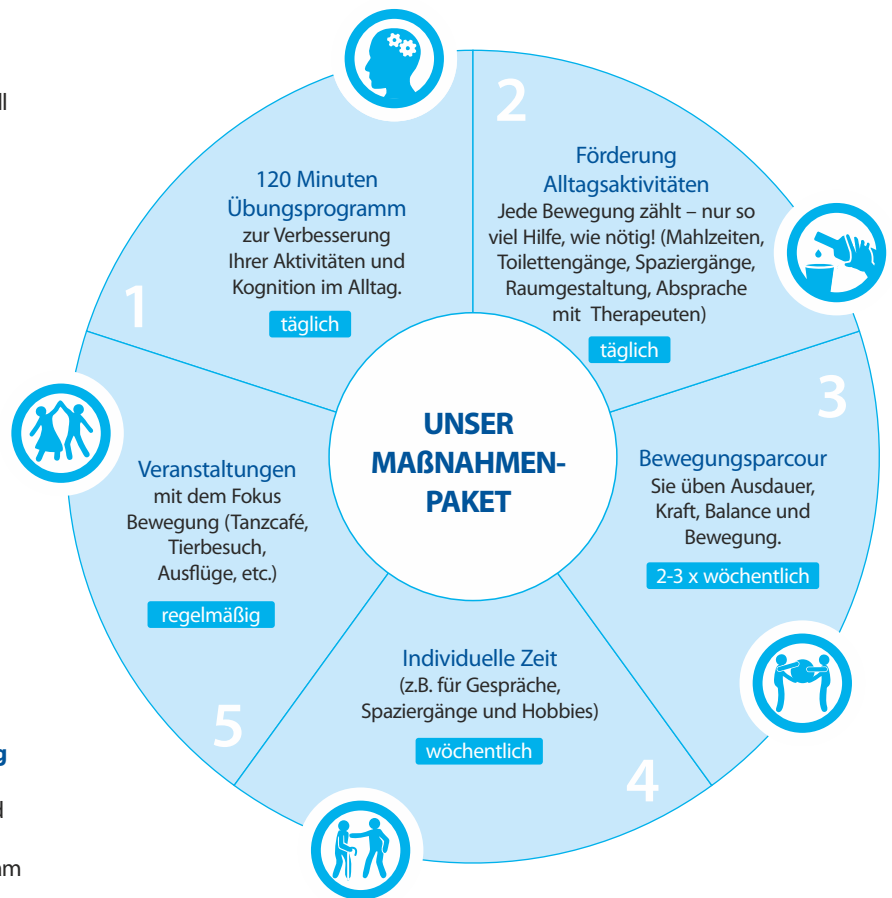
Wir empfehlen Ihnen zusätzlich zu Ihrem Übungsprogramm in der Tagespflege Bewegungsaufgaben für zuhause.

+ Kooperation – Gemeinsam unterwegs sein!

Wir suchen aktiv die Zusammenarbeit mit Ihren Angehörigen, Ihren Therapeuten und Beratungspartnern. Nur so gelingt Ihre optimale Bewegungsförderung.

+ Überprüfung und Weiterentwicklung

Wir überprüfen die Wirksamkeit der Maßnahmen und passen diese laufend an Ihre Bedarfe an. Wenn etwas nicht mehr geht, dann suchen wir gemeinsam nach Alternativen, die stattdessen möglich sind.





LEISTUNGEN UND ANGEBOTE

GERNE BERATEN WIR SIE PERSÖNLICH

- Sie essen gemeinsam mit den anderen Tagesgästen (Frühstück, Mittagessen, Nachmittagskaffee).
- Sie können Leistungen der Behandlungspflege in Anspruch nehmen.
- Unser ambulanter Dienst steht Ihnen für Ihre pflegerische Versorgung zur Verfügung. (Mit Pflegekasse abrechenbar).
- Ihre therapeutischen Termine können Sie bei uns vor Ort in der Tagespflege wahrnehmen.
- Wir unterstützen Sie bei der Vermittlung weiterer Beratungsangebote (Therapien, Wohnraumberatung, Hilfsmittel etc.).
- Auf Wunsch organisieren wir Ihnen gerne einen Fußpflege- oder Friseurtermin.



Wir sind Experten im Umgang mit Menschen mit Demenz und gehen individuell auf Sie und Ihre Situation ein.

Wir entlasten Ihre pflegenden Angehörigen.



Wilhelmshilfe e. V.

Tagespflege Bartenbach & Süßen

Frau Michaela Holke

Telefon: 07161 - 96 86 00

E-Mail: sst@wilhelmshilfe.de

